

## Příslušenství k elektromagnetickým ventilům

### Použití

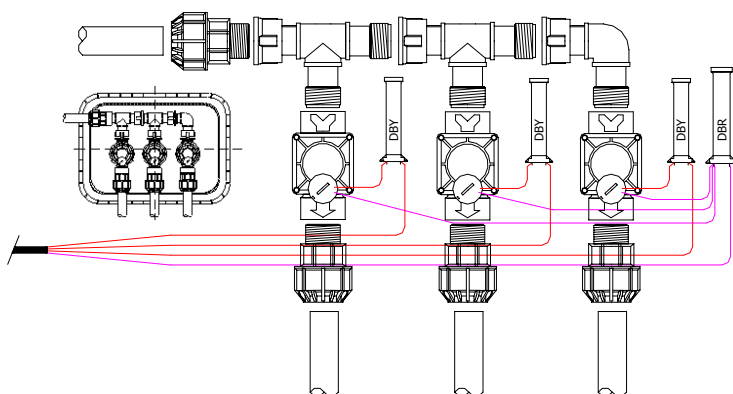


Při instalaci elektromagnetických ventilů velikosti 1" ( zahrady, menší parky) lze s výhodou použít šroubované tvarovky MT s převlečnou matkou. Umožní snadnou a rychlou montáž, možnost demontáže v případě výměny elektroventilu a jednoduchou rozebíratelnost celé sestavy. Usnadní také demontáž ventilové sestavy před proplachem systému vodou při spouštění.

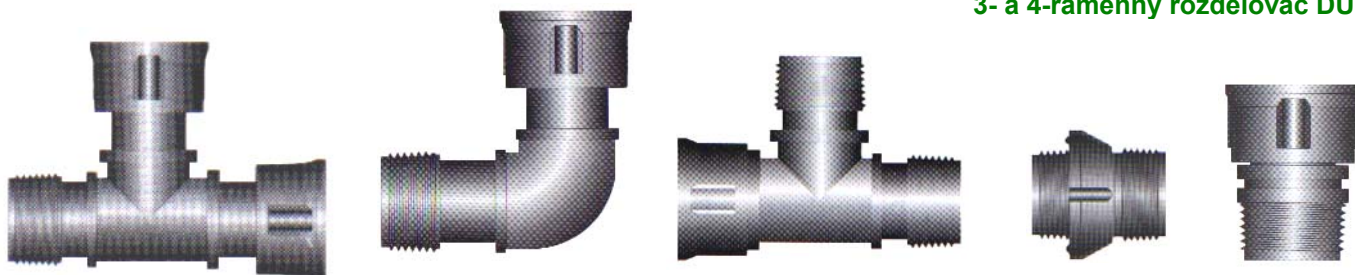
MT tvarovky je možné použít jak pro ventily s vnitřními, tak i venkovními závity. Pro napojení hlavních elektroventilů je často s výhodou používán přípojovací nipl s „O“ kroužkem. Spoje kabelových výstupů z cívek elektromagnetických ventilů a přívodních vodičů ( kabely CYKY ) se ve ventilových šachticích provádějí výhradně s použitím vodotěsných konektorů (DBY, DBR). Ve vlhkých prostorech, kde nedochází k zaplavování ( tech. šachty, sklepy ) lze použít vlhkotěsné konektory IR-316.



### Schéma sestavy rozdělovače



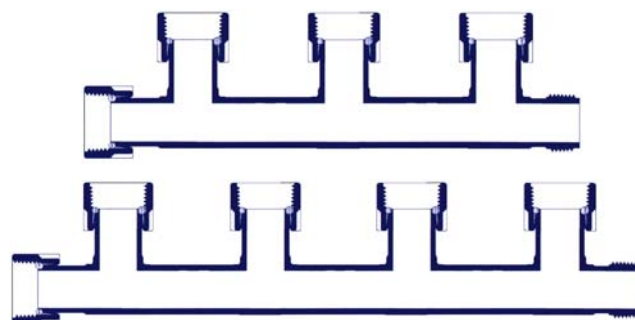
MTT / MMT T-kusy , přechody a kolena



IR-316

DBY

DBR



3- a 4-ramenný rozdělovač DURA